

高濃度 薬用重炭酸湯
ホップス温浴

重炭酸湯の恵V

「ホップス温浴」で健康入浴習慣を始めましょう。

37~40℃のぬるま湯で15分以上の入浴が、効果的!!

15分
以上



長湯温泉の泉質を長年研究し、ホップス温浴は開発されました。

お湯に浸透した重炭酸イオンが素早く保湿効果を高め、集中的に血流を上げます。お湯から出てもさめないことでリラックスを促し、芯から癒された状態となります。



世界屈指の炭酸泉湧出地「長湯温泉」

炭酸泉とは、炭酸ガスを多く含む温泉のこと。古くから「美肌の湯」として名高く、近年は高血圧の血圧を下げたり、血糖値の上昇を抑える働き、それに驚異的な疲労回復効果があることがわかり、大きな注目を集めています。世界的にも希少な泉質である炭酸泉ですが、大分県竹田市は「日本一の炭酸泉」ともいわれる長湯温泉に加え、久住高原温泉郷、荻・竹田温泉の3エリアにわたって炭酸泉を含む温泉群連なる類い稀な場所です。

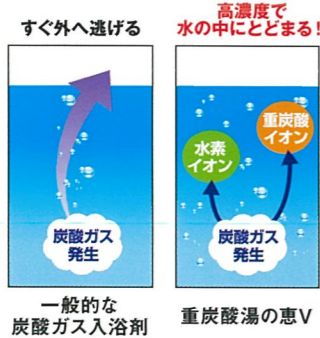
自宅のお風呂で湯治効果! お楽しみください!

あかちゃんが口に入れても大丈夫な天然素材への拘りから数ある高級入浴剤が、香りや、色味で差別化を図る中、ホップス温浴は、特許製法、頑なに無色、無臭のタブを作り続けてきました。

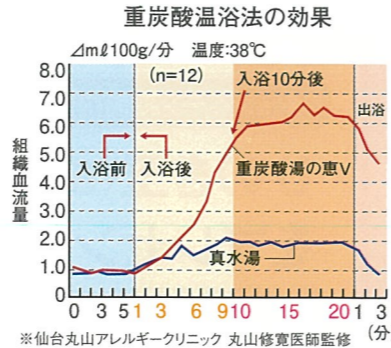
普通の入浴剤とはココが違います!!

15分以上の入浴で血流量が上昇します。

一般的な炭酸ガス入浴剤の場合、放出された炭酸ガスはすぐに空気中に飛んでしまい、重炭酸イオンも発生しません。いっぽう、「重炭酸湯の恵V」の炭酸ガスは重炭酸イオンに変化して湯中にずっととどまる性質を持ち、24時間以上たっても効果はそのまま。翌日、沸かしなおしたお湯に入っても、しっかり血流が促進されるのです。



真水の湯に入った時と「重炭酸湯の恵V」の湯に入った時の血流量を比べると、「重炭酸湯の恵V」に入った時のほうが血流量が明らかに多くなります。血流量は入浴から10分後に上昇するので、約15分以上の入浴が効果的です。



血流の低下は、痛みや不調のもと。卓越の高機能入浴剤が、カラダの様々な悩みを改善します!

リウマチ、神経痛などの慢性的な痛み、さらに冷え症、しっしん、荒れ性など、昔はあまり見られなかった症状に、現在多くの人々が悩まされています。その根本原因は、過労や生活習慣による血行障害です。血行障害が起こると、代謝が下がり、やがて体のコンディションが低下。その結果、様々な痛みや不調を引き起こすのです。血流を上げることができれば、国民の健康に貢献することができるのではないか…。私がそう考えるようになったのは、前職のコニカ㈱在籍時代、滞在先のドイツで出会った天然炭酸泉がきっかけでした。温浴効果で驚くほど血流が上がる炭酸泉の効果を、家庭で気軽に味わえる入浴剤として開発できないか、と強く思うようになったのです。



「重炭酸湯の恵V」開発者
小星 重治
(こしばし じげはる)

ホップス温浴
重炭酸湯の恵V
の詳しい内容は
HPをご覧ください!



重炭酸湯の恵Vの使い方

3錠 入浴(全身・半身)
37~40℃のぬるめのお湯で、15分以上ゆったり入ってください。30分以上が、お悩み改善の入浴法となります。
※1回に3錠(一般的湯船のサイズ160ℓ)が目安。

1錠 シャワー&洗髪
1錠を専用シャワーヘッドに入れ湯量は細めに絞り、重炭酸湯の濃度が濃くなるようにご使用ください。シャンプー・リンスは不要です。

その他の使い方

足湯・手湯 1錠
足湯は10~30ℓの容器に1錠を溶かし、少し熱めのお湯に手や足をつけて30分程度浸かりましょう。

洗顔 1錠
洗面器に1錠入れて溶け始めてから、2~3分後に洗顔をしてください。泡を楽しみたい方は、直接お湯に顔を付けてください。

カルキを除去 1錠
水素イオンの還元性により、水道水中の残留塩素(カルキ)が中和されて残留塩素が除去されます。

「重炭酸温浴法」のQ&A

Q.色や香りが無色無臭な理由は?

A.重炭酸湯の恵Vは、ニオイも香りもありません。ただカルキが中和させるので、お湯が柔らかくなります。また合成着色料も使用しておりません。赤ちゃんが安心して入浴できます。

Q.目に入っても大丈夫ですか?

A.ホップス温浴は高級食品グレードの重曹とクエン酸でできています。頭からかぶって目に入っても問題ありません。

Q.炭酸泉との違いは何ですか?

A.お湯に炭酸ガスが溶け込んでいるものを総称して炭酸泉と呼びます。ホップス温浴は炭酸ガスの入浴剤ではなく、重炭酸イオンが発生して、お湯に溶け込み血流を上げる、今までにない入浴剤です。

Q.銭湯にも炭酸泉がありますが、人口炭酸泉は重炭酸湯と効果は似ていますか?

A.日本には天然炭酸泉の湧いている場所が少なく、天然の炭酸泉の温泉に入る機会がほとんどありません。そのため人工的に炭酸泉の発生装置が開発されました。銭湯などの多くはこの装置を利用したものです。炭酸ガスは酸性で空気中に飛びやすく重炭酸イオンには変化しません。

Q.浴槽を傷めることはありますか?

A.浴槽を傷める作用はございません。ただ一般の入浴剤と同様に熱交換器等を傷める場合もございますので、メーカーや説明書をご確認ください。

Q.お風呂掃除が大変になることはありませんか?

A.重炭酸イオンには肌や髪の毛のミネラル汚れに対する洗浄力があります。水の中でマグネシウムやカルシウムなどのミネラル汚れを取り除くので、お風呂汚れもキレイになり、お掃除も楽になります。

ホップス温浴タブレット専用イオンシャワー

クリスタルイオンシャワー

1錠
入れるだけ
※連続使用
8分程度が目安



健康を浴びる新習慣! まるで浴びる美容液!

自宅で簡単ヘッドスパ 重炭酸の濃密泡でトリートメント

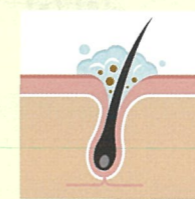
※連続使用8分程度が目安

シャンプー・ボディソープは不要

重炭酸イオンシャワー

こんな方におすすめ!

- ・敏感肌の方に
- ・髪の毛のぼさつきが気になる方に
- ・髪の毛のべたつきが気になる方に
- ・毛穴の汚れが気になる方に
- ・汗のにおいが気になる方に



シャンプーやボディソープを使わずとも、体や髪、頭皮のこびりついた汚れやニオイの元となるミネラルを浮かせて取り除きます。髪をかき分けて頭皮にあてるなど、ニオイが気になる部分に直接シャワーをあてることで、毛穴についた皮脂や汗もスッキリ。湯船を張ってしっかり入浴はしたいが、シャワーだけで入浴効果を期待したい方にもオススメです!

シャワーを浴びるだけで
肌も髪も保湿してうるおいます。

「ホットタブ重炭酸湯」を開発した当初は、冷えや血行不良による不調を緩和し、ひいては日本の健康を救いたいと願って研究を進めていました。その中で、体をポカポカにするだけでなく、髪や肌にもいいことが判明。炭酸泉に入ったかのようなつるつるすべすべのお肌を、ご堪能ください。



ホップス温浴タブ使用は簡単! 3ステップ!

※連続使用8分程度が目安



- 1 シャワーのキャップを矢印方向に回転させて、投入口を上方向に引き出す。
- 2 重炭酸タブレットを投入口にセットする。
※本品には専用の「ホップス温浴タブレット」以外を使用しないでください。
- 3 キャップをおしこみ、矢印の方向に回転させる。カチッと音がすればロック完了。

ホップス温浴タブレット専用イオンシャワー
クリスタルイオンシャワー
の詳しい内容はHPをご覧ください!

